



A Linha Interactive oferece praticidade, segurança, robustez e a melhor relação custo/benefício. São produtos que acompanham o desenvolvimento e a evolução das tecnologias de última geração, traduzindo a qualidade NHS em

todos os seus produtos.

Possui estabilização interna True RMS com regulação online que mantém a tensão de saída regulada, seja em modo rede ou bateria; forma de onda senoidal na saída em modo bateria; sinalização visual e auditiva simples e completa de todas as condições da rede elétrica, do nobreak, da bateria e da carga; carregador inteligente que garante maior vida útil à bateria; dispositivos e proteções essenciais para o seu equipamento; gabinete metálico com pintura epóxi de qualidade assegurada. O modelo NHS PDV 1200E é bivolt automático na entrada e possui oito tomadas disponíveis na saída.

## Proteções



- Contra sobrecarga e curto-circuito no inversor
- Contra subtensão e sobretensão na rede elétrica com retorno e desligamento automático
- Contra descarga profunda de bateria
- Desligamento automático por carga mínima na saída
- Contra surtos de tensão
- Proteção telefônica RJ 11 (opcional)

## Aplicações



ÁUDIO



VÍDEO



INFORMÁTICA



TELEFONIA

[www.nhs.com.br](http://www.nhs.com.br)

## Características Gerais

- **Nobreak microprocessado** com memória flash interna
- **Tecnologia Line Interactive** com forma de onda senoidal
- **Auto teste** para verificação das condições iniciais do equipamento
- **Tecnologia SMD** que garante alta confiabilidade e qualidade ao Nobreaks
- **Comutação livre de transitórios** pois rede e inversor são perfeitamente sincronizados (PLL)
- **DC Start** - pode ser ligado mesmo na ausência da rede elétrica com bateria carregada
- **Recarga automática da bateria** mesmo com o Nobreak desligado garantindo maior tempo de vida útil
- **Rápido acionamento do inversor**
- **Gerenciamento de bateria** que avisa quando a bateria precisa ser substituída
- **Botão liga/desliga** temporizada e embutida no painel frontal que evita desligamento acidental
- **Função TRUE RMS** com melhor qualidade na regulação de saída
- **Sinalização visual e sonora** com todas as condições do equipamento, da bateria e rede, incluindo potência consumida, potência excessiva bateria baixa e falha de rede
- **Função mute** - pressionar o botão 6 vezes para inibir ou habilitar a campainha
- **Permite utilização com grupo gerador** devido à sua ampla faixa de frequência na entrada
- **Circuito desmagnetizador**
- **Estabilidade na frequência de saída** devido ao uso de cristal de alta precisão
- **Gabinete metálico com pintura epóxi**
- **Gabinete anti-chama**
- **Painel frontal com plástico ABS alto impacto**
- **Estabilizador interno**
- **Design do produto simples e robusto**
- **Bateria estacionária livre de manutenção**
- **Interface de comunicação** padrão USB ou RS 232 (opcional)
- **Proteção contra surtos de tensão** entre fase e neutro
- **Ventilador interno** controlado de acordo com o estado da rede e consumo de carga do Nobreak
- **Alarme sonoro crescente** para indicação do nível de bateria no modo inversor
- **Indicação de potência** consumida pela carga,
- **Indicação para troca de bateria**
- **Desligamento por carga mínima**
- **Modelo Bivolt** automático na entrada
- **Tensão de saída nominal 120V** (padrão)
- **Tensão de saída 220V** configurável (seleção interna)
- **Oito tomadas de saída**, dispensa extensões adicionais
- **Permite expansão de baterias externas** (opcional)

## Sinalizações



### VISUAL:

- Presença de rede e condição de carga ou bateria carregada
- Ausência de rede e percentual de carga em modo inversor
- Subtensão ou sobretensão da rede elétrica
- Ausência ou carga mínima na saída do nobreak
- Bateria descarregada ou com nível mínimo de capacidade
- Potência excessiva na saída do nobreak
- Desligamento por sobretensão na saída
- Indicação de necessidade de troca de bateria
- Sobrecarga ou curto-circuito na saída

### AUDITIVAS:

- Bip intermitente para indicar potência excessiva na saída do nobreak
- Bip sonoro crescente para indicar nível de queda da tensão de bateria em modo inversor

## Autonomia Típica

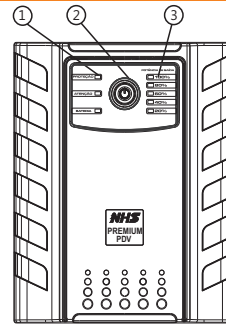
PLENA CARGA **8 minutos**  
MEIA CARGA **20 minutos**

Autonomia e capacidade de alimentação do Nobreak podem variar significativamente dependendo das configurações do micro e consumo das cargas, bem como condições de uso e do tempo de vida da bateria, do número de ciclos de carga e da temperatura ambiente.

## Especificações Técnicas

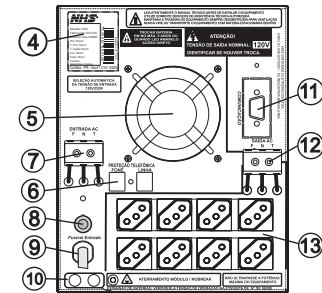
ENTRADA	Tensão de entrada nominal	Bivolt Automático
	Faixa Tensão de entrada	95V - 245V
	Frequência de entrada	47Hz - 63Hz
	Subtensão	95V / 180V
	Sobretensão	140V / 245V
SAÍDA	Potência de saída nominal contínua	1200VA / 600W
	Potência de pico nominal	720W
	Tensão de saída nominal	120V (220V configurável através de jumper interno)
	Faixa de saída em modo inversor	120V +-5% (220V +-5%)
	Frequência de saída em modo inversor	60Hz +- 0,1%
	Tempo de acionamento do inversor	<0,8ms
	Forma-de-onda em modo inversor	Semi - Senoidal
	Rendimento a plena carga em rede	>=95% para 120V/120V ou 220V/220V / =>90% para 120V/220V ou 220V/120V
Rendimento a plena carga em bateria	>=80%	
BATERIA	Tensão de operação	12V
	Quantidade	1x45Ah/12V (Consulte opções para expansão de baterias)
	Tipo da bateria	Estacionária livre de manutenção
	Tempo de recarga da bateria	24h após 90% descarregada
	Vida útil da bateria	Entre 2 e 5 anos, conforme número de ciclos de descarga e da temperatura ambiente.
MECÂNICA	Comprimento do cabo AC	1,5m plugue padrão NBR 14136
	Dimensões	415 x 192 x 236 [mm]
	Peso aproximado	22kg
AMB.	Temperatura de operação	0°C a 40°C
	Umidade relativa	0 a 90% sem condensação
PROTEÇÕES	Desligamento do nobreak quando houver sobrecarga 110%: 7min rede / 50s inversor. 160%: 1min rede / 15s inversor. Acionamento do inversor para subtensão e sobretensão na rede elétrica com retorno e desligamento automático Desligamento automático contra descarga profunda de bateria no modo inversor Desligamento programado por carga mínima na saída e ausência da rede elétrica superior a uma hora Varistores óxido metálico contra surtos de tensão	

## Apresentação do Produto



Vista frontal

1. Leds de sinalização (Proteção, Atenção, Normal)
2. Botão liga/desliga
3. Leds de indicação de consumo da carga (Potência)
4. Etiqueta de identificação de produto
5. Microventilador
6. Proteção para fax/fone (opcional)
7. Borneira de Entrada (opcional)



Vista traseira

8. Fusível de entrada
9. Cabo de alimentação AC padrão NBR 14136
10. Conector de engate rápido para expansão de bateria (opcional)
11. Interface de comunicação (RS 232 / USB) (opcional)
12. Borneira de Saída (opcional)
13. Tomadas de saída padrão